

GEZ

KARTA ADRESOWA ZABYTKU NIEMUCHOMEGO

3. Miejscowość

T Ł U C Z E W O

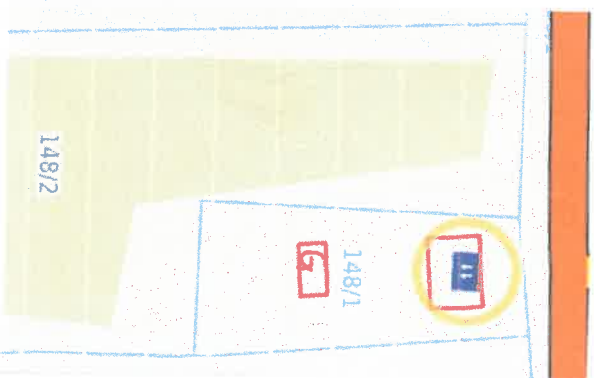
1. Nazwa

Budynek gospodarczy

2. Czas powstania

Lata 20-30 te XX w.

8. Fotografia z opisem wskazującym orientację w stosunku do sąsiednich terenów lub stron świata albo mapa z zaznaczonym stanowiskiem archeologicznym



4. Adres

Tłuczewo 11

5. Przynależność administracyjna

województwo: **pomorskie**

powiat: **wejherowski**

gmina: **Limia**

6. Formy ochrony

Elewacja frontowa od str. pn.

Budynnek gospodarczy dawnej szkoły - obecnie budynku mieszkalnego. Parterowy na planie prostokąta przykryty dachem dwuspadowym pokrytym dachówką ceramiczną; od str. wsch. niska dobudówka przykryta daszkiem jednopłaciowym; elewacja frontowa budynku w większej części z kamienia, nad nią część muru konstrukcji ryglowej, podobnie w dobudówce jak i szczytach budynku; na osi elewacji frontowej dwuskrzydłowe deskowe wrota, po bokach drzwi jednoskrzydłowe i mniejsze wrota.

Stan zachowania dobry. Proponuje się bieżące remonty.

10. Wykonanie karty (autor, data, podpis)

Teresa Romanowska-
Kasperkiewicz

Grudzień 2021r.

11. Zatwierdzenie karty (podpis wojewódzkiego konserwatora zabytków)*

*Zabycie zabytków niepełniących do obiektu zabytkowi i niekwalifikacji do wojewódzkiej ewidencji zabytków