

**GEZ**

**KARTA ADRESOWA ZABYTKU NIERUCHOMEGO**

3. Miejscowość

**T Ł U C Z E W O**

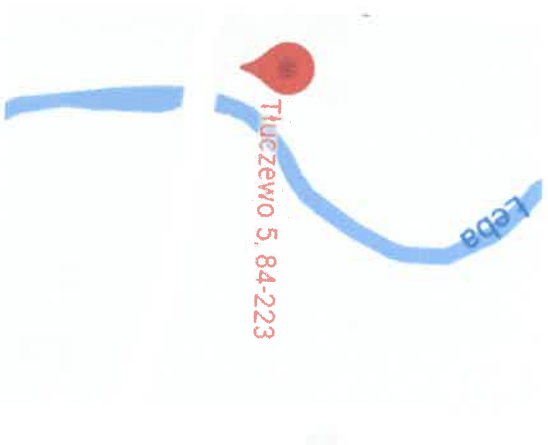
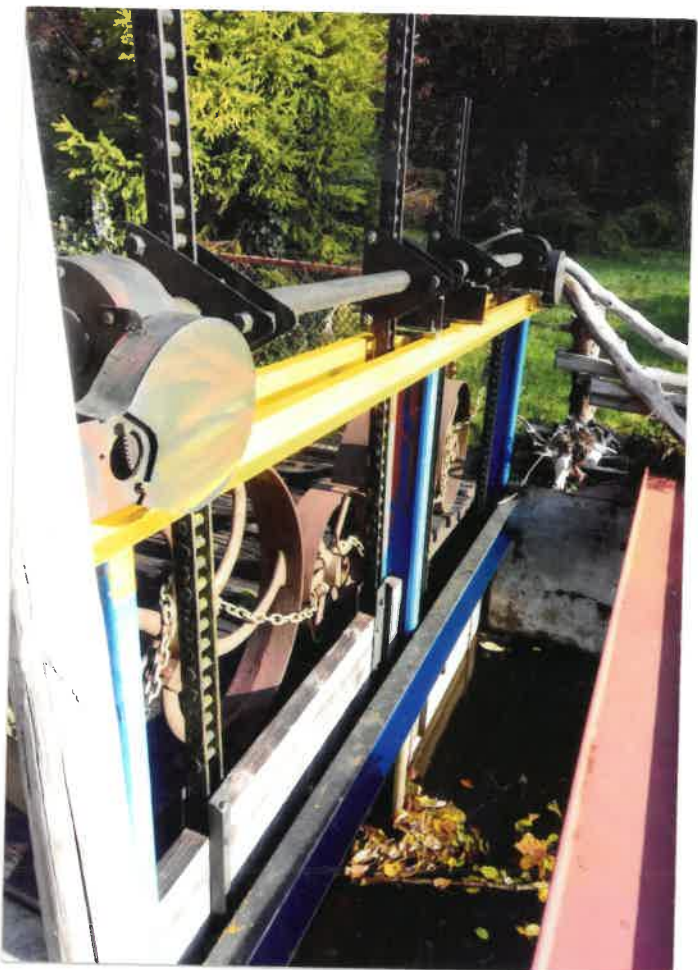
1. Nazwa

**PRZEPUST MŁYŃSKI**

2. Czas powstania

Lata 20-30 te XXw.

8. Fotografia z opisem wskazującym orientację w stosunku do sąsiednich terenów lub stron świata albo mapa z zaznaczonym stanowiskiem archeologicznym



Tłuczewo 5- przepust młyński

4. Adres

Tłuczewo 5 – przy młynie, na rzece  
Łebie

5. Przynależność administracyjna

województwo: **pomorskie**

powiat: **wejherowski**

gmina: **Linia**

6. Formy ochrony

Przepust przy młynie służył do regulowania wody w trakcie pracy młyna. Składa się z metalowych elementów w postaci różnego rodzaju szyn teowników lub dwuteowników, licznych kół zwykłych i zębatach o różnych rozmiarach. Rzadko zachowane urządzenie techniczne.

Stan zachowania bardzo dobry do absolutnego zachowania i konserwacji.

10. Wykonanie karty (autor, data, podpis)

Teresa Romanowska-  
Kasperkiewicz

październik 2021r.



11. Zatwierdzenie karty (podpis wojewódzkiego konserwatora zabytków)\*

Z up. Podlaskiego Województwa  
KONSERWATOR ZABYTKÓW

  
Magdalena Koszarska-Gałęzowska  
Kierownik Wydziału

\*Załącznik do formularza, skierowanego do wojewódzkiego konserwatora zabytków